

Péče o vodivostní sondy

V průběhu času se na povrchu sondy hromadí výživné soli. Pravidelné čištění odstraňuje nánosy solí a zajišťuje přesnost odečtů. Přesné údaje usnadňují sledování síly vašeho živného roztoku a zlepšují růst vaší plodiny. Tyto kroky péče vám pomohou udržet optimální přesnost:

- › Kryt mějte na sondě po celou dobu, s výjimkou čištění.
- › Nedotýkejte se čela sondy, olej z vašich prstů by znečistil sondu.
- › Po každém použití opláchněte hlavu sondy v čerstvé vodě z vodovodu, abyste snížili hromadění živin.
- › Vyčistěte a otestujte svou vodivostní sondu každých 30 dní.
- › Vyčistěte sondu tekutým čisticím krémem používaným v domácích koupelnách a kuchyních, jako jsou „Jif“, „Liquid Vim“, „Soft Scrub“, „Cif“ nebo „Viss“. Nikdy nepoužívejte vonné druhy čističů, protože obsahují oleje, které kontaminují povrch sondy.
- › Kalibrace není vyžadována pro vodivostní produkty Bluelab. Jsou továrny kalibrovány, takže vyžadují pouze čištění a testování.
- › Pero Bluelab EC lze kalibrovat, návod je na zadní straně glukometru. Nejprve vyčistěte sondu!



Sada Bluelab Probe Care Kit – vodivost obsahuje všechny užitečné nástroje, které potřebujete k čištění a testování sond vodivosti.



Jak vyčistit sondu vodivosti Bluelab

1 Odstraňte kryt.

Pro metr Bluelab Truncheon® (V2): Otočte kryt o 90 stupňů a poté kryt sejměte.

Pro všechny sondy vodivosti/teploty Bluelab a měřidlo Bluelab Truncheon® (V1): Zahřejte si plášt na několik let v ruce sekund na pomoc s odstraněním. Držte tělo a stáhněte plášť.

2 Očistěte čelo vodivostní sondy.

Naneste jednu nebo dvě kapky Bluelab Conductivity Probe Cleaner na čelo sondy a pevně a energicky rozetřete Bluelab Chamois nebo prstem.

3 Opláchněte čelo sondy vodivosti.

Opláchněte všechny zbytky čisticího prostředku pod tekoucí vodou z vodovodu a drhněte čelo sondy druhou stranou Bluelab Chamois nebo stejným prstem.

4 Zkontrolujte, zda voda tvoří na povrchu sondy hladký film bez kapek vody.

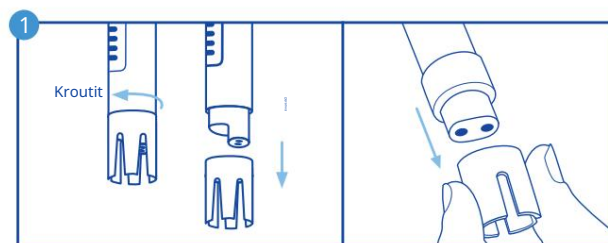
Pokud vidíte kapky vody, opakujte kroky 2 a 3.

5 Znovu nasadte kryt a otestujte ve standardním roztoku vodivosti 2,77 EC, abyste se ujistili, že čištění bylo dostatečné.

Umístěte hrot sondy do roztoku a počkejte, až se hodnota stabilizuje na konstantní hodnotu. To může trvat několik minut, než se sonda přizpůsobí teplotě roztoku.

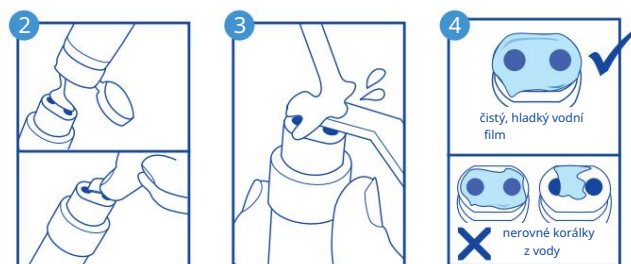
6 Opakujte proces čištění, pokud se naměřená hodnota nebude lišit od 0,1 EC/1 CF do 2,8 EC

POZNÁMKA: Při měření MUSÍ být plášť ponechán na sondě.



Bluelab Truncheon® Meter V2

Vodivost Bluelab /
Teplotní sonda a
Bluelab Truncheon® Meter V1



získat online Hledáte specifikace nebo technickou radu?

Navštivte nás online na bluelab.com nebo facebook.com/bluelabofficial

