

Návod na péči a použití



Obsah

strana

Funkce	2
Provozovat	2
Čištění a údržba	3
Výměna baterie	3
Průvodce řešením problémů	4
Technické specifikace	4
Informace o dostupných vahách na měřič živin Bluelab Truncheon®	5
Převodní graf měření Bluelab 6	
Omezená záruka Bluelab	7
Kontaktní údaje	8



Funkce

Modrý světelný displej	Není nutná žádná kalibrace
Vybaveno stupnicí EC, CF a ppm	Plně vodotěsné
Plná záruka 5 let (s dokladem o koupi)	Funkce automatického zapnutí/vypnutí

1.0 K provozu

Použití měřiče živin Bluelab Truncheon® k měření vodivosti živin zahrnuje umístění hlavice sondy do roztoku, následované měřením a odečítáním hodnot vodivosti na indikátoru na stopce. Obrázek 1 ukazuje měřič živin Bluelab Truncheon® (Truncheon Meter).

Obrázek 1. Měřič živin Bluelab Truncheon®

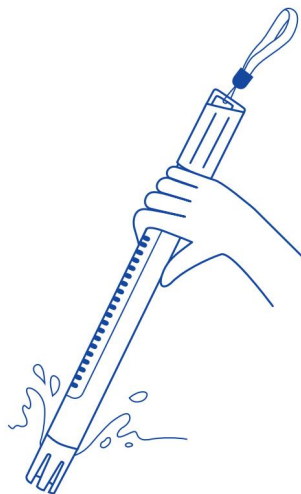


1 Změřte vodivost

Umístěte sondu do živného roztoku a odečtěte hodnotu podle blikajících světel.

Poznámka: Pokud světla tančí mezi dvěma hodnotami, je odečet mezi těmito dvěma hodnotami, např. světla tančící mezi „6“ a „8“ indikují hodnotu „7“.

Poznámka: Pro velmi nízké nebo velmi vysoké teploty bude trvat 1-2 minuty, než sonda dosáhne teploty roztoku. Chcete-li zkrátit dobu potřebnou k dosažení teploty roztoku, umístěte sondu do oblasti, kde dochází k silnému pohybu roztoku, nebo roztok sondou promíchejte.



2 Získejte další čtení

Chcete-li provést další čtení, jednoduše vložte zpět do roztoku.

3 Vyčistěte sondu

Doporučujeme sondu čistit jednou za dva týdny podle pokynů pro čištění a údržbu. To se může lišit v závislosti na frekvenci používání.

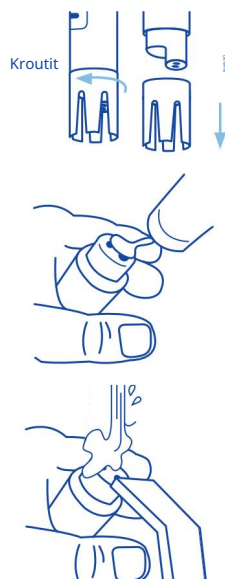


2.0 Čištění a údržba

Časté čištění sondy Truncheon Meter zajišťuje přesné odečty.

Vyčistěte sondu tekutým čisticím krémem používaným v domácích koupelnách a kuchyních, jako jsou „Jif“, „Liquid Vim“, „Soft Scrub“, „Cif“ nebo „Viss“. Nikdy nepoužívejte vonné druhy čističů, protože ovlivňují funkce sondy.

- 1 Odstraňte kryt
Otočte kryt o 90 stupňů a poté kryt sejměte.
- 2 Vyčistěte čelo sondy
Naneste jednu nebo dvě kapky neparfémovaného tekutého drátěnky, jako je 'Jif', 'Liquid Vim', 'Soft Scrub', 'Cif' nebo 'Viss' na čelo sondy. Pevně a energicky otřete povrch sondy prstem nebo kamzíkem Bluelab.
- 3 Opláchněte sondu
Opláchněte všechny zbytky čističe pod tekoucí vodou stejným prstem nebo druhou stranou Bluelab Chamois. Zkontrolujte, zda voda tvoří na povrchu sondy film bez „perliček“ vody. Pokud jsou přítomny perličky, opakujte proces čištění.
- 4 Vyměňte plášť



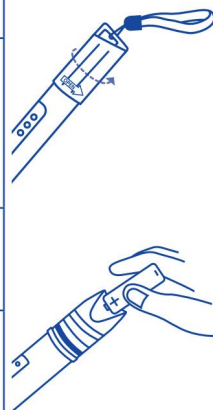
3.0 Výměna baterie

Truncheon Meter je napájen 3 x AA standardními nebo alkalickými bateriemi.

Nepoužívejte dobíjecí baterie. Nekombinujte různé značky baterií.

Neměňte staré s novým. Nepokládejte dnem vzhůru. Při výměně baterií postupujte podle následujících kroků.

- 1 Vyměňte staré baterie
Odšroubujte kryt baterie a vyměňte staré baterie.
- 2 Zkontrolujte korozi
Baterie, které byly uvnitř přístroje dlouhou dobu, mohou zkorodovat. Zkontrolujte kontakty baterie a baterie, zda nevykazují známky koroze. Pokud je zjištěna koroze, měly by být kontakty nejprve vyčištěny, než přistoupíte ke kroku 3.
- 3 Vložte nové baterie
Vložte nové baterie kladným (+) koncem dolů do těla.
- 4 Vyměňte kryt baterie
Znovu nasadte kryt baterie. Mezi krytem a tělem nesmí zůstat žádný prostor, aby bylo zajištěno, že jednotka zůstane 100% vodotěsná.





4.0 Průvodce odstraňováním problémů

Problémy	Oprava
Truncheon Meter se před měřením vypne.	Vyjměte roztok na 3-5 sekund. Znovu ponořte do roztoku a čtěte.
Při ponoření do roztoku se obušek nerozsvítí.	Vyčistěte sondu. Pokud se to nezdaří, vyměňte baterie. Nepoužívejte dobíjecí baterie.
Truncheon Meter poskytuje nízké hodnoty.	Vyčistěte sondu. Ujistěte se, že používáte čisticí prostředek bez vůně, např. obyčejný 'Jif', 'Soft Scrub', 'Liquid Vim', 'Cif' nebo 'Viss'.

5.0 Technické specifikace

Rozsah	2 – 36 CF 0,2 – 3,6 EC	140–2520 str./min (EC x 700) 100–1800 str./min (EC x 500)
Rozlišení	1 CF, 0,1 EC, 70 ppm (700), 50 ppm (500)	
Přesnost	± 0,1 EC, ± 1 CF, ± 50 ppm (1385 ppm při 500 ppm), ± 70 ppm (1939 ppm při 700 ppm)	
Teplotní kompenzace	Automatický	
Provozní teplota	0 - 50 °C, 32 - 122 °F	
Kalibrace	Továrně zkalibrováno	

Omezení odpovědnosti

Společnost Bluelab Corporation Limited za žádných okolností nenesse odpovědnost za jakékoli nároky, ztráty, náklady a škody jakékoli povahy (včetně jakýchkoli následných ztrát), které vyplývají z použití nebo nemožnosti použití těchto pokynů.



Informace o dostupných vahách na Měřič živin Bluelab Truncheon®

CF a EC

CF a EC jsou míry elektricky nabitých iontů živin v roztoku.

Čistá voda nevede elektrický proud. Voda obvykle vede elektrický proud, protože je plná nečistot, v našem případě elektricky nabitých iontů živin. Dvě černé tečky na konci živné sondy se nazývají elektrody. Když jsou umístěny v roztoku, elektrický proud prochází z jedné elektrody přes vodu do druhé elektrody a počítá počet přítomných elektricky nabitých iontů. To představuje měřené jednotky - EC nebo CF.

ppm měří části na milion

Existuje mnoho různých měřitek používaných pro různá průmyslová odvětví po celém světě a z mnoha různých důvodů! Věděli jste vůbec, že existují více než dvě stupnice? Nejpoužívanějšími stupnicemi v hydroponii jsou stupnice 500, 650 a 700.

Jaký je v tom rozdíl?

Stupnice ppm 500 je založena na měření obsahu KCl nebo chloridu draselného v roztoku. Hodnota ppm 700 je založena na měření obsahu NaCl nebo chloridu sodného v roztoku. Jednotlivé ionty živin mají různé elektrické účinky! Skutečné ppm roztoku lze určit pouze chemickou analýzou. ppm nelze přesně změřit CF nebo EC metrem.

Jsou přítomny na produktech Bluelab pouze jako průvodce konverzí.
Převod je následující;

$$2,4 \text{ EC} \times 500 = 1200 \text{ ppm (stupnice 500) nebo } 1200 \text{ ppm} / 500 = 2,4 \text{ EC}$$

$$2,4 \text{ EC} \times 700 = 1680 \text{ ppm (stupnice 700) nebo } 1680 \text{ ppm} / 700 = 2,4 \text{ EC}$$

Pokud chcete měřit své řešení v ppm, budete potřebovat vědět následující:

- Jakou stupnici ppm používá váš glukometr?
- Jaký kalibrační standard byste měli použít pro svůj glukometr?
- Jakou stupnici ppm označuje vaše živina?

Převodní graf měření BlueLab

mS/cm2 Milisiemenů na cm2	EC	CF	ppm 500 TDS	ppm 700
0,1	0,1	1	50	70
0,2	0,2	2	100	140
0,3	0,3	3	150	210
0,4	0,4	4	200	280
0,5	0,5	5	250	350
0,6	0,6	6	300	420
0,7	0,7	7	350	490
0,8	0,8	8	400	560
0,9	0,9	9	450	630
1,0	1,0	10	500	700
1.1	1.1	11	550	770
1.2	1.2	12	600	840
1.3	1.3	13	650	910
1.4	1.4	14	700	980
1.5	1.5	15	750	1050
1.6	1.6	16	800	1120
1.7	1.7	17	850	1190
1.8	1.8	18	900	1260
1.9	1.9	19	950	1330
2,0	2,0	20	1000	1400
2.1	2.1	21	1050	1470
2.2	2.2	22	1100	1540
2.3	2.3	23	1150	1610
2.4	2.4	24	1200	1680
2.5	2.5	25	1250	1750
2.6	2.6	26	1300	1820
2.7	2.7	27	1350	1890
2.8	2.8	28	1400	1960
2.9	2.9	29	1450	2030
3.0	3.0	30	1500	2100
3.1	3.1	31	1550	2170
3.2	3.2	32	1600	2240
3.3	3.3	33	1650	2310
3.4	3.4	34	1700	2380
3.5	3.5	35	1750	2450
3.6	3.6	36	1800	2520

Omezená záruka Bluelab®

Společnost Bluelab® Corporation Limited (Bluelab) poskytuje na své produkty záruku (Bluelab® Truncheon® Nutrient Meter™) za následujících podmínek:

5
YEAR

Jak dlouho trvá krytí?

Bluelab® poskytuje záruku na Bluelab® Truncheon® Nutrient Meter™ (produkt) po dobu 60 měsíců od data nákupu původním kupujícím nebo spotřebitelem. K tomu, aby byla záruka účinná, je k výhradní spokojenosti společnosti Bluelab vyžadován doklad o nákupu (potvrzení o prodeji produktu s číslem modelu, platbou a datem nákupu).

Tato záruka je nepřenosná a končí, pokud původní kupující/spotřebitel prodá nebo převede produkt na třetí stranu.

Co je kryto?

Společnost Bluelab® poskytuje záruku na vady materiálu a zpracování, pokud je produkt používán normálním způsobem v souladu s návody k použití společnosti Bluelab®. Pokud je společností Bluelab® poskytnut platný doklad o koupi (jak je definováno výše) a zjistí se, že produkt je vadný, může společnost Bluelab® podle vlastního uvážení buď (a) opravit produkt za nové nebo renovované díly, nebo (b) produkt vyměnit s novým nebo repasovaným produktem.

Jakákoli část nebo produkt, které jsou nahrazeny společností Bluelab®, se stávají jejím majetkem. Dále, pokud náhradní díl nebo Produkt již není k dispozici nebo se již nevyrábí, společnost Bluelab® jej může dle vlastního uvážení nahradit funkčně ekvivalentním náhradním dílem nebo produktem, jako ubytování v plném uspokojení záruky.

Co NENÍ kryto?

Tato záruka se nevztahuje na zařízení, součást nebo část, které nebyly vyrobeny nebo prodány společností Bluelab®, a bude neplatná, pokud je jakákoli taková položka instalována na Produkt. Dále se tato záruka nevztahuje na výměnu položek podléhajících běžnému používání, opotřebení a výslovně vylučuje: • Kosmetické poškození, jako jsou skvrny, škrábance

a promáčkliny • Poškození v důsledku nehody, nesprávného použití,

nedbalosti, nedbalosti a neopatrné obsluhy nebo manipulace. produktu ne

v souladu s návody k použití Bluelab® nebo selhání údržby nebo péče o produkt, jak doporučuje Bluelab®

- Poškození způsobené použitím dílů, které nebyly sestaveny/nainstalovány podle pokynů Bluelab® • Poškození způsobené použitím dílů nebo příslušenství, které nevyrobila nebo nedoporučila společnost Bluelab® • Poškození v důsledku přepravy nebo přepravy
- Produktu • Produkt byl opraven nebo pozměněn jinými stranami než Bluelab® nebo jeho autorizovaní zástupci • Produkt s poškozenými, chybějícími nebo nečitelnými sériovými čísly

- Produkty, které nebyly zakoupeny od společnosti Bluelab® nebo autorizovaného distributora nebo prodejce společnosti Bluelab®.

Jak získáte službu?

Chcete-li zahájit reklamaci záruky, musíte vrátit Produkt do místa nákupu s platným dokladem o koupi (jak je definováno výše). V Kalifornii můžete také vrátit produkt kterémukoli distributorovi nebo prodejci autorizovanému společnosti Bluelab s platným dokladem o koupi.

Omezení odpovědnosti a potvrzení

V MAXIMÁLNÍM ROZSAHU POVOLENÉM ZÁKONEM JSOU TATO ZÁRUKA A VÝŠE UVEDENÉ NÁPRÁVNÉ PROSTŘEDKY VÝHRADNĚ A NAHRAZUJÍ VŠECHNY OSTATNÍ ZÁRUKY, ZÁRUKY A NÁPRÁVY (ÚSTNÍ NEBO PÍSEMNÉ, VÝSLOVNÉ NEBO PŘEDPOKLÁDANÉ).

S VÝJIMKOU JAKO JE UVEDENO V TĚTO ZÁRUCE A V MAXIMÁLNÍM ROZSAHU POVOLENÉM ZÁKONEM NENESE BLUELAB ODPOVĚDNOST ZA ZVLÁŠTNÍ, NÁHODNÉ NEBO NÁSLEDNĚ ZTRÁTY NEBO ŠKODY NEBO JAKÉKOLI JINÉ ZTRÁTY ČI ŠKODY VYPLYVÁJÍCÍ Z PRODEJE WRANTY, WEBU WORCHHO ZPŮSOBENÉ, VČETNĚ ŠKODY ZA ÚŠLÝ ZISK, ZRANĚNÍ OSOB NEBO ŠKODY NA MAJETKU.

SPOTŘEBITEL PŘI ZAKOUPENÍ PRODUKTU ROZUMÍ A SOUHLÁSÍ, ŽE, S VÝJIMKOU, JAK JE UVEDENO V TĚTO ZÁRUCE, BLUELAB NEVYRÁBÍ A NEPOSKYTLA ŽÁDNÉ VÝSLOVNÉ ANI PŘEDPOKLÁDANÉ ZÁRUKY ANI JINÉ PROHLÁŠENÍ TÝKAJÍCÍ SE

PRODUKTU A ODMÍTÁ JAKÉKOLI ZÁRUKY OBCHODOVATELNOSTI NEBO VHODNOSTI PRO KONKRÉTNÍ ÚČEL V ROZSAHU POVOLENÉM ZÁKONEM. JAKÉKOLI ZÁRUKY, KTERÉ JSOU ULOŽENY ZÁKONEM A NELZE SE ZŘÍTTI, JSOU TÍMTO OMEZENY NA TRVÁNÍ DOBY A NÁPRÁVY POSKYTOVANÉ V TĚTO ZÁRUCE.

NĚKTERÉ JURISDIKCE (STÁTY NEBO ZEMĚ) NEUMOŽŇUJÍ VYLOUČENÍ NEBO OMEZENÍ NÁHODNÝCH NEBO NÁSLEDNÝCH ŠKOD NEBO OMEZENÍ DOBY TRVÁNÍ PŘEDPOKLÁDANÉ ZÁRUKY, TAKŽE VÝŠE UVEDENÉ OMEZENÍ NEBO VYLOUČENÍ NEMUSÍ PLATIT.

POKUD JE NĚKTERÉ USTANOVENÍ TĚTO ZÁRUKY SOUZEHO ZA NEZÁKONNÉ, NEPLATNÉ NEBO NEVYKONATELNÉ, ZBYTNÁ USTANOVENÍ ZÁRUKY ZŮSTANE V PLNĚ PLATNOSTI A ÚČINNOSTI.

Rozhodné právo; Autorita

Tato záruka se řídí zákony státu země, kde je Produkt zakoupen, bez ohledu na zásadu volby zákona. S výjimkou případů povolených zákonem společnost Bluelab neomezuje ani nevylučuje další práva, která spotřebitel může mít v souvislosti s Produktem. Žádný distributor, zaměstnanec nebo zástupce společnosti Bluelab není oprávněn upravovat, rozšiřovat nebo jinak měnit podmínky této záruky.

Zaregistrujte svou záruku online na bluelab.com



záruka.

Bluelab® Truncheon® Nutrient Meter™ je dodáván s 5letou omezenou písemnou zárukou. Nutný doklad o koupi.



Promluvme si.

Pokud potřebujete pomoc nebo radu – jsme tu, abychom vám pomohli.
Severní Amerika: 1-855-525-8352 Asie a Tichomoří: +64 7 578 0849
Evropa: + 31 (0) 85 05 16 848 E-mail: support@bluelab.com



dostat online.

Hledáte specifikace nebo technickou radu?
Navštivte nás online na bluelab.com nebo facebook.com/bluelabofficial



pošta.

Bluelab® Corporation Limited
8 Whiore Avenue, Tauriko, Tauranga 3110
Nový Zéland



Návod k použití Česky TRUNV2_V3_280421 © Copyright
2011, všechna práva vyhrazena, Bluelab® Corporation Limited