



## KROK 3: LABORATORNÍ PŘÍPRAVA

SKENOVÁNÍ  
a sledování našeho  
Tkáňová kultura  
Video postupu:



## ⚠ ODMĚTNUTÍ ODPOVĚDNOSTI:

- Veškeré sterilní práce provádějte pod pracovní zónou, pokud není uvedeno jinak.
- Při práci v pracovní zóně vždy používejte rukavice a pokrývku obličeje.
- Každá nádoba s kapalinou umístěná v autoklávu musí mít volně otevřené víko. • Mezi procesy v pracovní zóně nastříkejte rukavice alkoholem.

3A. Vyčistěte a sterilizujte pracovní zónu alkoholovými ubrousky (vnitřní a přední povrchy).

3B. Nastříkejte alkohol ke sterilizaci kultivačních nádob s médiem Shoots a alkoholem hořák před jejich umístěním do pracovní zóny.

3C. Mírně otevřete užítkovou nádobu s odřezky, vyjměte jeden uzel sterilizovanými kleštěmi a položte jej na sterilní pracovní plochu.

3D. Držte uzel pevně kleštěmi a rozřízněte jej na spodním konci, přičemž ponechte dostatek stonku, aby se dostal do média.

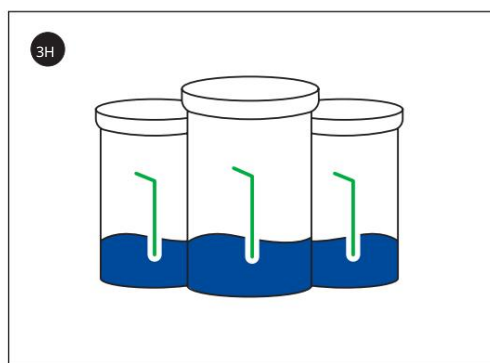
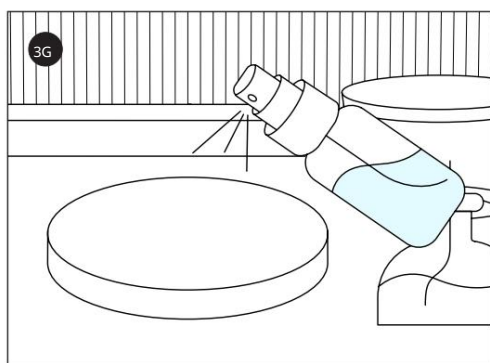
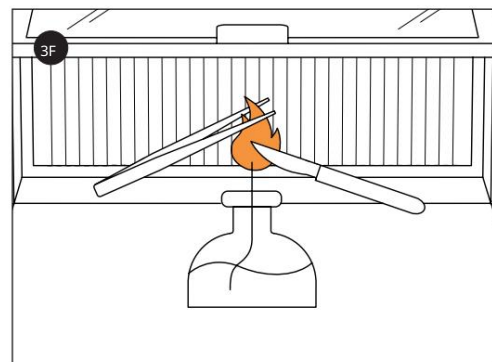
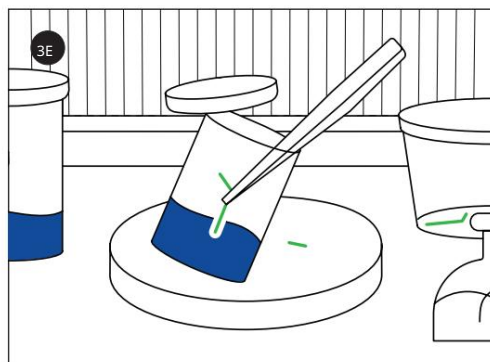
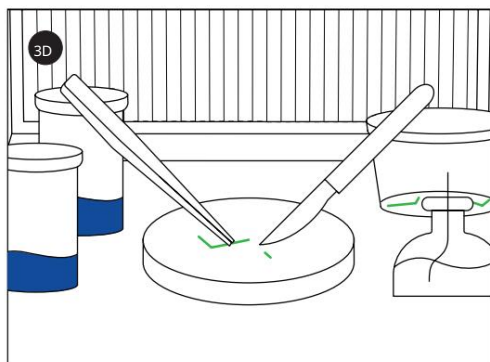
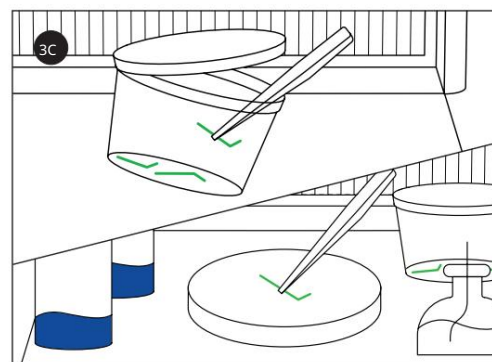
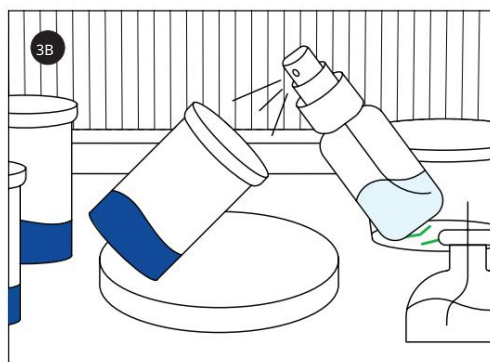
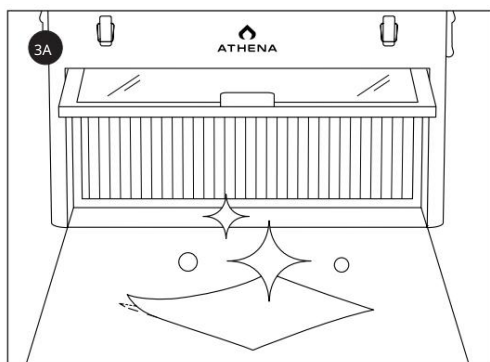
3E. Mírně otevřete kultivační nádobu a umístěte exponovanou tkáň uzlu do média a ihned zavřete uzávěr. Toto je nyní explantát. Poznámka: Ujistěte se, že nástroje se nedotýkají médií nebo kultivačních nádob.

3F. Po každém řezání sterilizujte kleště a čepel skalpelu lihovým hořákem.

3G. Po každém řezání postříkejte pracovní plochu alkoholem.

Poznámka: Opakujte kroky DG pro každý explantát, který chcete vytvořit.

3H. Když jsou všechny kultivační nádoby připraveny s nově vyrobenými explantáty, uložte je pod klonovacím světlem při 75-125 PPFd a pokojové teplotě 20-25,5°C (68-78°F).



Před použitím tohoto produktu si přečtěte celý návod k použití, podmínky záruky a omezení odpovědnosti. Pokud podmínky nejsou přijatelné, okamžitě vraťte neotevřený obal produktu. Používáním tohoto produktu uživatel nebo kupující přijímá následující podmínky, vyloučení záruky a omezení odpovědnosti.  
PODMÍNKY: Směry pro pouziti vysoké hořícího výrobku se musí držet a musí být splněny. Nicméně, je to imp oss ib letoe limin snědí veškerá rizika spojená s používáním tohoto produktu. Zranění na úrodě, v účinnosti nebo v jiných nesnášenlivých důsledcích může být způsobeno takovými faktory, jako jsou povětrnostní podmínky, přítomnost tepelných materiálů, které se vymykají kontrole Athena A g, Inc. Všechna taková rizika jsou součástí tohoto produktu. ODMĚTNUTÍ ZÁRUK: V rozsahu, který je v souladu s platným právem, společnost Athena A g, Inc. nezpůsobuje žádné jiné záruky, výslovné nebo předpokládané, o obchodní schopnosti nebo schopnosti, které nejsou sff nebo pro zvláštní účel nebo z jiného důvodu, tento text končí za ním prohlášení uvedená na štítku produktu. No agen tof Ve společnosti Athena A g, Inc. Je oprávněná věst jakoukoli válku, která přesahuje její údržbu, nebo upravovat válku, která jí udržela. V rozsahu, který je v souladu s platným právem, je společnost Athena A g, Inc. se zříká jakékoli odpovědnosti za zvláštní, náhodné nebo následné škody způsobené používáním nebo manipulací s jeho produktem. OMEZENÍ ODPOVĚDNOSTI: V rozsahu, který je v souladu s platnými právními předpisy, škody nebo škody vyplývající z použití nebo manipulace s tímto produktem, ať už ve smlouvě, záruce, deliktu, nedbalosti, objektivní odpovědnosti nebo jinak, jsou výslovně vyloučeny a společnost Athena A g, Inc. 's volby, výměna produktu.

Sledujte nás na Instagramu!

@AthenaAg

A01.002

AthenaAg.com

ATHENA®