

bluelab[®]
pH probe

Návod na péči a použití



Délka kabelu sondy:
2 metry / 6,5 stop

Obsah

strana

Funkce	2
Bluelab pH sonda	2
Příprava k použití	3
Důležitá péče Bluelab pH Probe 3	
Kalibrace	4
Čištění pH sondy	5
Dobře skladujte pH	5
Dobře hydratujte pH	6
Technické specifikace	6
Průvodce řešením problémů	7
Péče o Bluelab pH Probe	8
Omezená záruka Bluelab	9
Kontaktní údaje	10

CE FC

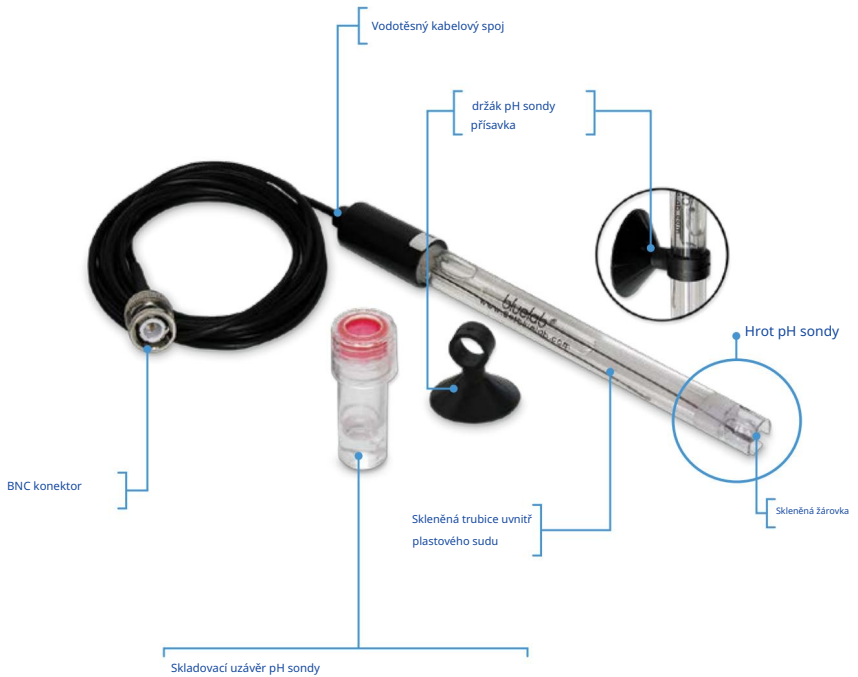


bluelab.com

Funkce

Snadno se čistí	Vodotěsný kabelový spoj
Plněné gelem (nelze znovu naplnit)	Kvalitní BNC připojení
Dvojitá křížovátka	Standardní kabel 2 metry / 6,56 stop
Včetně držáku sondy (udržuje sondu v bezpečí)	

BlueLab pH sonda



Skladovací uzávěr pH sondy

Hrot pH sondy se nesmí nechat vyschnout.

Po každém použití vždy umístěte víčko zpět na pH sondu.

Ujistěte se, že uzávěr obsahuje dostatek skladovacího roztoku BlueLab pH Probe KCl, aby zakryl hrot sondy.

POZORNOST

Pokud uschne, zemře!



Udržujte špičku pH sondy vlhkou

vždy, aby nedošlo k trvalému poškození



1.0 Příprava k použití

Před prvním použitím sondy Bluelab pH Probe je nutné provést následující úkony.

1 Připojte pH sondu

Připojte pH sondu k měřiči tak, že zarovnáte očka BNC fitinků.

Bezpečně připevněte zatlačením konektoru pH sondy a otočením o čtvrtinu otáčky.



Vložení

Kroucení

Připojení

Připojení

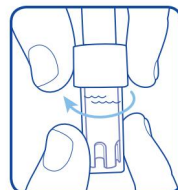
Bluelab pH sonda do měřiče

2 Odstraňte víčko úložiště

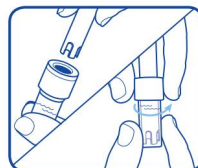
Odstraňte skladovací víčko pH sondy uchopením za horní část víčka a jemným otočením základny o jednu otáčku ve směru hodinových ručiček, aby se mírně uvolnilo. Poté pomalu sejměte víčko z pH sondy. **NEODSTRAŇUJTE** úplně základnu uzávěru z horní části uzávěru.

UPOZORNĚNÍ: Když sondu pH nepoužíváte, přidejte dostatečné množství skladovacího roztoku Bluelab pH Probe KCl do úložného uzávěru, aby byl hrot sondy zakrytý. Poté nasadte uzávěr a uložte na bezpečné místo.

NEPOUŽÍVEJTE RO (reverzní osmózu), destilovanou nebo deionizovanou vodu. Čistá voda se mění chemie v referenci, která způsobí smrt sondy.



Vyjmutí pH sondy
úložný uzávěr



Ujistěte se, že je hrot sondy pokryt
roztokem pro skladování KCl v kap

2.0 DŮLEŽITÉ - Péče o pH sondu Bluelab

Testy pH NEtrvají věčně. Běžným používáním stárnou a nakonec selžou. Životnost pH sondy závisí na prostředí, ve kterém se používá, a na způsobu, jakým se s ní zachází. Abyste dosáhli dlouhé životnosti vaší pH sondy, ujistěte se, že dodržujete níže uvedené pokyny.

Sondy pH obsahují sklo a jsou proto křehké. Při dobré péči budou mít dlouhou životnost.

- Před sejmutím nebo nasazením hrotu pH sondy **VŽDY** uvolněte víčko zásobníku.
- **NENECHÁVEJTE** hrot pH sondy zaschnout. **POKUD TO DNY VYSUNE!**
- **NEOHÝBEJTE** sondu; tím se rozbije její vnitřní skleněná trubice.
- **NEBOJTE** do sondy; tím se rozbije její vnitřní skleněná trubice nebo vnější skleněná baňka.
- **NEPONOŘUJTE** studenou sondu pH do horké kapaliny – náhlé změny teploty mohou sklo prasknout a sondu trvale poškodit.
- **NEPONOŘUJTE** do olejů, proteinů nebo nerozpuštěných látek, které zanechají povlak skleněná žárovka.
- **NIKDY** „nezamatávejte“ ani prudce neohýbejte kabel.
- **NEPOKOUŠEJTE** se prodlužovat vedení na pH sondě.
- **NENAVLHČUJTE** konektor BNC na konci vodiče.

3.0 Kalibrace

Kalibrace pH je nutná před prvním použitím a poté měsíčně, aby se zajistilo, že naměřené hodnoty jsou správně přesně

Kalibrace sondy na pH přístroj:

- 1 Vyčistěte hrot pH sondy.
Viz část 4.0 (pH sonda nevyžaduje čištění před prvním použitím).
- 2 Zkalibrujte pH.
To je nutné provést před prvním použitím pH sondy. Postupujte podle pokynů pro kalibraci na zadní straně glukometru, v manuálu nebo se podívejte na naše videa online.

Pro přesné měření pH je pH sonda vyčištěna a znovu kalibrována, když:

- Čtení se liší od toho, co jste očekávali.
- Baterie byly vyjmuty nebo vyměněny.
- pH sonda je vyměněna za novou nebo je odpojena od měřiče.
- Indikátory kalibrace pH zmizely.

Při kalibraci pH po prvním použití je třeba pH sondu vyčistit. Viz čištění pH sondy v části 4.0. pH sondu není třeba před počáteční kalibrací čistit.

Pro nejlepší kalibraci pH

Přesnost měření pH závisí na přesnosti a stáří použitých kalibračních roztoků a na použití a čistotě hrotu pH sondy. • Ujistěte se, že byla sonda pH vyčištěna a mezi kalibračními roztoky opláchněte špičku sondy pH čistou vodou, abyste snížili kontaminaci roztoků pH.

- Používejte pouze čerstvé nekontaminované roztoky.
- Kalibrujte pH při stejné teplotě jako měřený roztok.
- VŽDY kalibrujte pH sondu na pH 7,0 a poté na pH 4,0 nebo pH 10,0.

Kalibrace pH zahrnuje čištění hrotu pH sondy a následnou kalibraci ve DVOU ROZTOCÍCH.

Pokud očekáváte hodnotu pH pod 7,0, použijte kalibrační roztoky pH 7,0 a pH 4,0.
Pokud očekáváte hodnotu pH vyšší než 7,0, použijte kalibrační roztoky pH 7,0 a pH 10,0.

Skladování a použití kalibračních roztoků

- Po použití vždy umístěte víčko zpět na lahvičku, jinak dojde k odpaření a roztok bude nepoužitelný.
- Skladujte na chladném místě.

místě. • **NEMĚŘTE přímo**

do lahvičky. Nalijte malé množství do čisté nádoby a po použití zlikvidujte.

- Do roztoků nikdy nepřidávejte vodu.

Přesnost měření pH závisí na přesnosti a stáří použitých kalibračních roztoků a na použití a čistotě hrotu pH sondy.

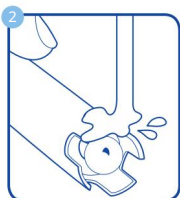
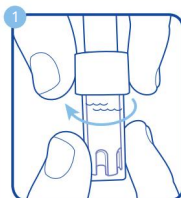


4.0 Čištění sondy Bluelab pH Probe

Pro zajištění přesných měření je třeba špičku pH sondy po každém použití opláchnout ve vodě a před kalibrací vyčistit podle následujících pokynů.

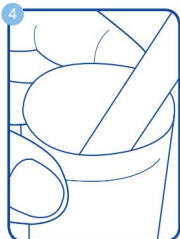
Po vyčištění musí být víčko vždy nasazeno zpět. Vždy se ujistěte, že obsahuje dostatek skladovacího roztoku Bluelab pH Probe KCl k pokrytí hrotu sondy.

- 1 Odstraňte skladovací uzávěr z pH sondy.
Uchopte horní část úložného uzávěru, otočením uzávěru uvolněte a poté sejměte.
- 2 Opláchněte hrot pH sondy pod čerstvou vodou z vodovodu.
Nikdy nepoužívejte RO (reverzní osmózu), destilovanou nebo deionizovanou vodu.



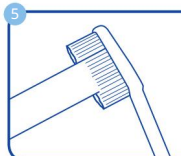
- 3 Naplňte malou plastovou nádobu čistou vodou z vodovodu.
Přidejte malé množství Bluelab pH Probe Cleaner nebo jemný mycí prostředek (tekutý prostředek na mytí nádobí).
- 4 Jemně vmíchejte špičku sondy do směsi.
Ujistěte se, že jste „neklepali“ pH sondou na stranu nádoby, protože by to mohlo způsobit poškození sondy.

Důkladně opláchněte pod tekoucí čistou vodou, abyste odstranili všechny stopy směsi mycího prostředku.

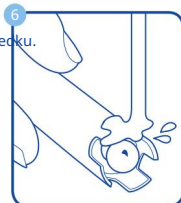


- 5 Pokud hrot sondy vyžaduje odstranění silného znečištění:

Jemně očistěte sklo pomocí několika kapek Bluelab pH Probe Cleaner nebo jemného čistícího prostředku (tekutiny na mytí nádobí) a měkkého zubního kartáčku.



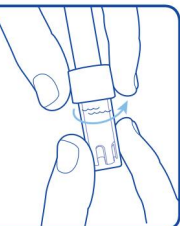
- 6 Důkladně opláchněte pod čerstvou tekoucí vodou z vodovodu, abyste odstranili všechny stopy směsi mycího prostředku.
- 7 Po vyčištění zkalibrujte pH sondu na metr.
Postupujte podle pokynů pro kalibraci na zadní straně glukometru, v manuálu nebo se podívejte na naše videa online.



5.0 Skladování sondy Bluelab pH Probe

- 1 Příprava pH sondy ke skladování:
Přidejte dostatečné množství skladovacího roztoku Bluelab pH Probe KCl do úložného víčka sondy, aby byl hrot pH sondy zcela ponořen. Poté nasadte uzávěr a uložte na bezpečné místo.

NEPOUŽÍVEJTE RO (reverzní osmózu), destilovanou nebo deionizovanou vodu. Čistá voda změní chemii v referenci a způsobí smrt sondy.





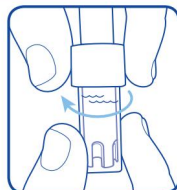
6.0 Hydratace pH sondy

Hydratujte pH sondu v skladovacím roztoku Bluelab pH Probe KCl, když:

- hrot sondy nebyl vždy uložen v úložném roztoku KCl, aby se zlepšila rychlost odezvy čtení.
- hrot sondy byl nechtěně vyschlý.

Nikdy nepoužívejte RO (reverzní osmózu), deionizovanou nebo destilovanou vodu. Čistá voda změní chemii v referenci a způsobí smrt sondy.

- 1 Uvolněte a poté sejměte víčko úložiště. Umístěte pH sondu svisle do plastové nádoby.



- 2 Vyčistěte hrot pH sondy. Před hydratací se ujistěte, že hrot sondy byl vyčištěn. Pokyny naleznete v části 4.0.



- 3 Přidejte dostatečné množství skladovacího roztoku Bluelab pH Probe KCl do plastové nádoby, aby byl hrot pH sondy ponořen.

- 4 Nechte máčet alespoň 24 hodin. Po hydrataci vždy zkalibrujte pH sondu, abyste zajistili přesnost.



7.0 Technické specifikace

	pH
Rozsah měření	0,0 - 14,0 pH
Přesnost při 25 °C/77 °F	±0,1 pH
Odkaz	Dvojitý spoj, Ag/AgCl, Sat. KCl gel
Provozní prostředí	0 - 60 °C 32 - 144 °F



8.0 Průvodce odstraňováním problémů

Problémy	Důvod	Oprava
Hodnota pH se roztok od roztoku nemění	Rozbitá skleněná žárovka, trubice nebo konektor	Zkontrolujte pH sondu, zda není poškozená. Důkladně vyměňte.
Nepřesný údaj o pH (Díť, hodnoty se pomalu mění)	Znečištěná pH sonda / sklo není čisté	Vyčistěte pH sondu (viz část 4.0); poté zkalibrujte.
	Znečištěný, ucpaný nebo suchý knot	Hydratujte sondu v skladovacím roztoku KCl po dobu až 24 hodin, viz část 6.0. Vyhněte se měření bílkovin nebo olejů. Vyměňte jednotku.
	Nesprávná kalibrace pH	Ujistěte se, že kalibrační roztoky jsou přesné. V případě pochyb vyměňte. Před kalibrací počkejte déle, než se hodnoty stabilizují na konstantní hodnotu. Kalibrujte pomocí dvou bodů – 7,0 pH, poté 4,0 pH nebo 10,0 pH.
	Kalibrace pH nespolehlivá	Kalibrujte sondu pH.
	Sonda pH je poškozená nebo stará.	Vyměňte pH sondu.
Nesprávný odečet vzorku po úspěšné kalibraci	Zemnicí smyčka (často se vyskytuje v procesních systémech)	Ověřte vyjmutím vzorku z jeho prostředí a poté proveďte měření. Může vyžadovat kontrolu elektrických obvodů v systému.
	Knot zablokovaný	Důkladně vyměňte.
Neúspěšná kalibrace (Nízký sklon <90 %)	Vyrovňovací paměti jsou nepřesné	Vyměňte nárazníky.
	Skleněné nádoby není čisté	Vyčistěte pH sondu (viz část 4.0); poté zkalibrujte.
	Sklo staré (sklo se nevyčistí)	Důkladně vyměňte.
	BNC fitink za mokra	K sušení použijte hadřík (dodržte záruční podmínky).
Hlučné - skákající údaje	Špatné připojení k měřiči	Zkontrolujte, zda je sonda správně připojena k měřiči.
	Kontaktní zóna není ponořena	Spustte sondu do roztoku alespoň 2 cm / 1".
Ukazuje pH 7 pro všechny nárazníky	Elektrický zkrat	Zkontrolujte montáž a kabel BNC, zda nejsou poškozeny.
	BNC fitink za mokra	K sušení použijte hadřík (dodržte záruční podmínky).
	Rozbitá nebo prasklá skleněná baňka nebo trubice	Důkladně vyměňte.

Sady péče o sondu Bluelab

Přístroj je pouze tak přesný, jak je čistá sonda!

Čištění sondy je jednou z nejdůležitějších součástí vlastnictví a provozu jakéhokoli měřiče, monitoru nebo ovladače Bluelab.

Pokud je sonda kontaminovaná (špinavá), má to vliv na přesnost zobrazených hodnot.

Řada Bluelab Probe Care Kit je k dispozici pro:

- Dobře pečujte o pH
- pH a vodivost by měly být pečlivě zváženy
- O vodivost je dobře postaráno

Všechny potřebné nástroje jsou součástí každé sady.

Chcete-li znovu naskladnit svou sadu péče, vyberte si z řady Bluelab Solutions.



Bluelab Probe Care Kit - pH obsahuje:

› Pečlivě dodržujte pokyny

› 3 x plastový kelímek

› 20ml roztok Bluelab na jedno použití
Sáčky, po 2: pH 7,0 & pH 4,0, KCl

› Bluelab pH Probe Cleaner

› Zubní kartáček (nástroj na čištění pH sondy)

Skladování Bluelab pH Probe KCl Řešení

Perfektní řešení pro skladování a hydrataci vašich produktů Bluelab pH.

Skladovací roztok Bluelab pH Probe KCl je navržen tak, aby prodloužil dobu odezvy a maximalizoval životnost Bluelab pH per a pH sond.

Pro dosažení nejlepších výsledků použijte roztok KCl pro skladování pH sondy.

Návod je na etiketě lahvičky.



Používejte skladovací roztok Bluelab pH Probe KCl s:

› Bluelab pH Pen

› Bluelab Soil pH Pen

› Bluelab pH sondy

› Bluelab Soil pH Sondy

Omezená záruka Bluelab®

Společnost Bluelab® Corporation Limited (Bluelab) poskytuje na své produkty záruku (Bluelab® pH Probe) za následujících podmínek:



Jak dlouho trvá krytí?

Bluelab® poskytuje záruku na Bluelab® pH Probe (produkt) po dobu 6 měsíců od data nákupu původním kupujícím nebo spotřebitelem. K tomu, aby byla záruka účinná, je k výhradní spokojenosti společnosti Bluelab vyžadován doklad o nákupu (potvrzení o prodeji produktu s číslem modelu, platbou a datem nákupu). Tato záruka je nepřenositelná a končí, pokud původní kupující/spotřebitel prodá nebo převede produkt na třetí stranu.

Co je kryto?

Společnost Bluelab® poskytuje záruku na vady materiálu a zpracování, pokud je produkt používán normálním způsobem v souladu s návody k použití společnosti Bluelab®. Pokud je společnost Bluelab® poskytnut platný doklad o koupi (jak je definováno výše) a zjistí se, že produkt je vadný, může společnost Bluelab® podle vlastního uvážení buď (a) opravit produkt za nové nebo renovované díly, nebo (b) produkt vyměnit s novým nebo repasovaným produktem.

Jakákoliv část nebo produkt, které jsou nahrazeny společností Bluelab®, se stávají jejím majetkem. Dále, pokud náhradní díl nebo Produkt již není k dispozici nebo se již nevyrábí, společnost Bluelab® jej může dle vlastního uvážení nahradit funkčně ekvivalentním náhradním dílem nebo produktem, jako ubytování v plném uspokojení záruky.

Co NENÍ kryto?

Tato záruka se nevztahuje na zařízení, součást nebo část, které nebyly vyrobeny nebo prodány společností Bluelab®, a bude neplatná, pokud je jakákoliv taková položka instalována na Produkt. Dále se tato záruka nevztahuje na výměnu položek podléhajících běžnému používání, opotřebení a výslovně vylučuje: • Kosmetické poškození, jako jsou skvrny, škrábance a promáčkliny • Poškození v důsledku nehody, nesprávného použití, nedbalosti, zanedbání a neopatrné obsluhy nebo manipulace. produktu, který není v souladu s návody k použití Bluelab®, nebo nedodržením údržby nebo péče o produkt podle doporučení společnosti Bluelab®

- Poškození způsobené použitím dílů, které nebyly sestaveny/nainstalovány podle pokynů Bluelab® • Poškození způsobené použitím dílů nebo příslušenství, které nevyrobila nebo nedoporučila společnost Bluelab® • Poškození v důsledku přepravy nebo přepravy Produktu • Produkt byl opraven nebo pozměněn jinými stranami než Bluelab® nebo jeho autorizovaní zástupci • Produkt s poškozenými, chybějícími nebo nečitelnými sériovými čísly
- Produkty, které nebyly zakoupeny od společnosti Bluelab® nebo autorizovaného distributora nebo prodejce společnosti Bluelab®.

Jak získáte službu?

Chcete-li zahájit reklamaci záruky, musíte vrátit Produkt do místa nákupu s platným dokladem o koupi (jak je definováno výše). V Kalifornii můžete také vrátit produkt kterémukoli autorizovanému distributorovi nebo prodejci společnosti Bluelab s platným dokladem o koupi.

Omezení odpovědnosti a potvrzení

V MAXIMÁLNÍM ROZSAHU POVOLENÉM ZÁKONEM JSOU TATO ZÁRUKA A VÝŠE UVEDENÉ NÁPRAVNÉ PROSTŘEDKY VÝHRADNĚ A NAHRAZUJÍ VŠECHNY OSTATNÍ ZÁRUKY, ZÁRUKY A NÁPRAVY (ÚSTNÍ NEBO PÍSEMNĚ, VÝSLOVNĚ NEBO PŘEDPOKLÁDANÉ).

S VÝJIMKOU STANOVENÍ V TÉTO ZÁRUKĚ A V MAXIMÁLNÍM ROZSAHU POVOLENÉM ZÁKONEM NENESE BLUELAB ODPOVĚDNOST ZA ZVLÁŠTNÍ, NÁHODNÉ NEBO NÁSLEDNĚ ZTRÁTY ČI ŠKODY NEBO JAKÉKOLIV JINÉ ZTRÁTY ČI ŠKODY VYPLYVAJÍCÍ Z PRODEJE WRANTY, WEBU WORCHHO ZPŮSOBENĚ, VČETNĚ ŠKODY ZA UŠLÝ ZISK, ZRANĚNÍ OSOB NEBO ŠKODY NA MAJETKU.

SPOTŘEBITEL PŘI ZAKOUPENÍ PRODUKTU ROZUMÍ A SOUHLASÍ, ŽE, S VÝJIMKOU, JAK JE UVEDENO V TÉTO ZÁRUKĚ, BLUELAB NEVYRÁBÍ A NEPOSKYTLA ŽÁDNÉ VÝSLOVNĚ ANI PŘEDPOKLÁDANÉ ZÁRUKY ANI JINÉ PROHLÁŠENÍ TÝKAJÍCÍ SE

PRODUKTU A ODMÍTÁ JAKÉKOLIV ZÁRUKY OBCHODOVATELNOSTI NEBO VHDNOSTI PRO KONKRÉTNÍ ÚČEL V ROZSAHU POVOLENÉM ZÁKONEM. JAKÉKOLIV ZÁRUKY, KTERÉ JSOU ULOŽENY ZÁKONEM A NELZE SE ZŘÍTTI, JSOU TÍMTO OMEZENY NA TRVÁNÍ DOBY A NÁPRAVY POSKYTOVANÉ V TÉTO ZÁRUKĚ.

NĚKTERÉ JURISDIKCE (STÁTÝ NEBO ZEMĚ) NEUMOŽŇUJÍ VYLOUČENÍ NEBO OMEZENÍ NÁHODNÝCH NEBO NÁSLEDNÝCH ŠKOD NEBO OMEZENÍ DOBY TRVÁNÍ PŘEDPOKLÁDANÉ ZÁRUKY, TAKŽE VÝŠE UVEDENÉ OMEZENÍ NEBO VYLOUČENÍ NEMUSÍ PLATIT.

POKUD JE NĚKTERÉ USTANOVENÍ TÉTO ZÁRUKY SOUZEHO NA NEZÁKONNÉ, NEPLATNÉ NEBO NEVYKONATELNÉ, Zbývající USTANOVENÍ ZÁRUKA ZŮSTANE V PLNĚ PLATNOSTI A ÚČINNOSTI.

Rozhodné právo; Autorita

Tato záruka se řídí zákony státu země, kde je Produkt zakoupen, bez ohledu na její volbu právních zásad. Kromě případů povolených zákonem společnost Bluelab® neomezuje ani nevylučuje další práva, která může mít spotřebitel v souvislosti s Produktem. Žádný distributor, zaměstnanec nebo zástupce společnosti Bluelab® není oprávněn upravovat, rozšiřovat nebo jinak měnit podmínky této záruky.



záruka

Bluelab® pH Probe je dodáván s 6měsíční omezenou písemnou zárukou.
Nutný doklad o koupi.



Promluvme si

Pokud potřebujete pomoc nebo radu – jsme tu, abychom vám pomohli.

Severní Amerika Ph: 909 599 1940 NZ Ph: +64 7 578 0849

Fax: +64 7 578 0847

E-mail: support@bluelab.com



dostat online

Hledáte specifikace nebo technickou radu?

Navštivte nás online na bluelab.com nebo facebook.com/getbluelab



Chcete-li sledovat instruktážní videa, navštivte naši online videotéku:

vimeo.com/bluelab



po

Bluelab® Corporation Limited

8 Whiore Avenue, Tauriko Business Estate

Tauranga 3110, Nový Zéland



Návod k použití Česky PROBPH_V02_220916

© Copyright 2011, všechna práva vyhrazena, Bluelab® Corporation Limited