

RS



## CanFan RS steel inline tube fan

- Backward curved centrifugal fan
- From 200 m<sup>3</sup>/h up to over 1770 m<sup>3</sup>/h
- Durable steel housing
- Speed controllable
- Swiss motor with thermal protection

- Extracteur centrifuge à aubes inclinées vers l'arrière
- A partir de 200 m<sup>3</sup>/h à plus de 1170 m<sup>3</sup>/h
- Carcasse en métal
- Vitesse variable
- Moteur suisse avec protection thermique

- Přímý potrubní ventilátor se zpětně zahnutými lopatkami
- Od 200 m<sup>3</sup>/h až do 1170 m<sup>3</sup>/h
- Odolné ocelové tělo
- Regulovatelné otáčky
- Motor ze Švýcarska s tepelnou ochranou

- Rückwärtsgekrümmter Radialventilator
- Von 200 m<sup>3</sup>/h bis über 1770 m<sup>3</sup>/h
- Metallgehäuse verzinkt
- Drehzahlsteuerbar
- Schweizer Motor mit Thermoschalter

- Extractor centrifugo de álabes orientados hacia atrás
- A partir de 200 m<sup>3</sup>/h hasta más de 1170 m<sup>3</sup>/h
- Caja protectora de metal
- Velocidad regulable
- Motor suizo con protección térmica

- Achterwaarts gebogen centrifugaal ventilator
- Verkrijgbaar vanaf 200 m<sup>3</sup>/h tot meer dan 1170 m<sup>3</sup>/h
- Duurzame stalen behuizing
- Makkelijk te combineren met een Fan controller
- Zwitserse motor met thermische bescherming

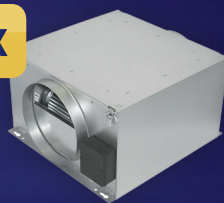
### Can Fan RS steel tube fan

|    | Name            | [m <sup>3</sup> /h] | [kg] | [A] | [W] |
|----|-----------------|---------------------|------|-----|-----|
| RS | Can-Fan RS 100  | 200                 | 2,8  | 0,3 | 54  |
|    | Can-Fan RS 100L | 250                 | 2,7  | 0,3 | 68  |
|    | Can-Fan RS 125  | 300                 | 2,6  | 0,3 | 55  |
|    | Can-Fan RS 125L | 340                 | 2,6  | 0,3 | 67  |
|    | Can-Fan RS 150  | 470                 | 2,9  | 0,3 | 67  |
|    | Can-Fan RS 150L | 630                 | 4,0  | 0,4 | 93  |
|    | Can-Fan RS 160  | 450                 | 3,0  | 0,3 | 69  |
|    | Can-Fan RS 160L | 690                 | 4,2  | 0,4 | 94  |
|    | Can-Fan RS 200  | 810                 | 4,2  | 0,5 | 100 |
|    | Can-Fan RS 200L | 1120                | 5,1  | 0,9 | 190 |
|    | Can-Fan RS 250  | 890                 | 4,3  | 0,5 | 100 |
|    | Can-Fan RS 250L | 1190                | 5,0  | 0,9 | 190 |
|    | Can-Fan RS 315  | 1330                | 5,6  | 0,9 | 193 |
|    | Can-Fan RS 315L | 1770                | 6,1  | 1,3 | 284 |

### Possible combination of Can Filters and Can Fan

|    | Name            | [m <sup>3</sup> /h] | Can Filters               |             |               |
|----|-----------------|---------------------|---------------------------|-------------|---------------|
| RS | Can-Fan RS 100  | 200                 | CAN 2600                  | CAN 9000    | Lite 150      |
|    | Can-Fan RS 100L | 250                 | CAN 9000                  |             |               |
|    | Can-Fan RS 125  | 300                 | CAN 250 m <sup>3</sup> /h | Lite 300    |               |
|    | Can-Fan RS 125L | 340                 | Lite 300                  |             |               |
|    | Can-Fan RS 150  | 470                 | Lite 425                  |             |               |
|    | Can-Fan RS 150L | 630                 | Lite 600                  |             |               |
|    | Can-Fan RS 160  | 450                 | Lite 425                  |             |               |
|    | Can-Fan RS 160L | 690                 | CAN bft 350               | CAN bft 366 | Lite 600      |
|    | Can-Fan RS 200  | 810                 | CAN bft 350               | CAN bft 366 | W/50 Lite 800 |
|    | Can-Fan RS 200L | 1120                | CAN bft 375               | W/75        |               |
|    | Can-Fan RS 250  | 890                 | CAN bft 350               | W/50        | Lite 800      |
|    | Can-Fan RS 250L | 1190                | CAN bft 375               | W/75        |               |
|    | Can-Fan RS 315  | 1330                | CAN bft 100               | W/100       |               |
|    | Can-Fan RS 315L | 1770                | CAN bft 125               | W/125       | Lite 1500     |

ISOTX



## ISOTX metal sound insulated box fan

- Forward curved centrifugal fan
- From 360 m<sup>3</sup>/h up to 2740 m<sup>3</sup>/h
- Steel housing
- Compact and quiet
- Speed controllable
- Swiss motor with thermal protection

- Extracteur centrifuge à aubes inclinées vers l'avant
- A partir de 200 m<sup>3</sup>/h à 2740 m<sup>3</sup>/h
- Carcasse en métal
- Compact et moins de bruit
- Vitesse variable
- Moteur suisse avec protection thermique

- Přímý potrubní ventilátor s dopředu zahnutými lopatkami
- Od 360 m<sup>3</sup>/h až do 2740 m<sup>3</sup>/h
- Ocelové tělo
- Kompaktní a tichý
- Regulovatelné otáčky
- Švýcarský motor s tepelnou ochranou

- Vorwärtsgekrümmter Radialventilator
- Von 360 m<sup>3</sup>/h bis 2740 m<sup>3</sup>/h
- Metallgehäuse verzinkt
- Kompakt und leise
- Drehzahlsteuerbar
- Schweizer Motor mit Thermoschalter

- Extractor centrifugo de álabes orientados hacia adelante
- A partir de 200 m<sup>3</sup>/h hasta 2740 m<sup>3</sup>/h
- Caja protectora de metal
- Compacto y silencioso
- Velocidad regulable
- Motor suizo con protección térmica

- Voorwaarts gebogen centrifugaal ventilator
- Verkrijgbaar vanaf 200 m<sup>3</sup>/h tot meer dan 1170 m<sup>3</sup>/h
- Stalen behuizing
- Compact en stil
- Makkelijk te combineren met een Fan controller
- Zwitserse motor met thermische bescherming

### Can Fan ISOTX metal sound insulated box fan

|       | Name            | [m <sup>3</sup> /h] | [kg] | [A] | [W] |
|-------|-----------------|---------------------|------|-----|-----|
| ISOTX | ISOTX 125 E2 11 | 360                 | 10,1 | 0,5 | 108 |
|       | ISOTX 150 E2 11 | 370                 | 10,3 | 0,5 | 100 |
|       | ISOTX 160 E2 11 | 380                 | 10,1 | 0,5 | 102 |
|       | ISOTX 200 E2 10 | 735                 | 11,2 | 0,8 | 180 |
|       | ISOTX 250 E2 10 | 1060                | 15,0 | 1,3 | 281 |
|       | ISOTX 315 E2 10 | 1660                | 22,5 | 2,6 | 470 |
|       | ISOTX 355 E4 11 | 2730                | 43,2 | 4,5 | 940 |
|       | ISOTX 400 E4 11 | 2740                | 43,0 | 4,6 | 950 |

### Possible combination of Can Filters and Can Fan

|       | Name            | [m <sup>3</sup> /h] | Can Filters |             |               |
|-------|-----------------|---------------------|-------------|-------------|---------------|
| ISOTX | ISOTX 125 E2 11 | 360                 | Lite 300    |             |               |
|       | ISOTX 150 E2 11 | 370                 | CAN bft 333 |             |               |
|       | ISOTX 160 E2 11 | 380                 | CAN bft 333 |             |               |
|       | ISOTX 200 E2 10 | 735                 | CAN bft 350 | CAN bft 366 | W/50 Lite 800 |
|       | ISOTX 250 E2 10 | 1060                | CAN bft 375 | W/75        | Lite 1000     |
|       | ISOTX 315 E2 10 | 1660                | CAN bft 100 | W/100       | Lite 1500     |
|       | ISOTX 355 E4 11 | 2730                | Lite 3000   |             |               |
|       | ISOTX 400 E4 11 |                     |             |             |               |

The Original  
**Can-Fan.**  
L'authentique

www.canfan.eu

CAN Fan BV

De Zodeslagen 13 • 4233 GK AMEIDE  
The Netherlands

T: +31 (0)183 60 11 13 • F: +31 (0)183 60 11 74

The Original  
**Can-Filters.**  
L'authentique

www.canfilters.eu

CAN Filters BV

De Zodeslagen 13 • 4233 GK AMEIDE  
The Netherlands

T: +31 (0)183 60 11 13 • F: +31 (0)183 60 11 74

The Original  
**Can-Fan.**  
L'authentique

RK RK(L)S RKW RS ISOTX

RK



## CanFan RK plastic inline tube fan

- Backward curved centrifugal fan
- From 200 m<sup>3</sup>/h up to over 1170 m<sup>3</sup>/h
- Plastic housing
- Speed controllable
- Swiss motor with thermal protection

- Rückwärtsgekrümmter Radialventilator
- Von 200 m<sup>3</sup>/h bis über 1170 m<sup>3</sup>/h
- Kunststoffgehäuse
- Drehzahlsteuerbar
- Schweizer Motor mit Thermo-Schalter

- Extracteur centrifuge à aubes inclinées vers l'arrière
- A partir de 200 m<sup>3</sup>/h à plus de 1170 m<sup>3</sup>/h
- Carcasse en plastique
- Vitesse variable
- Moteur suisse avec protection thermique

- Extractor centrifugo de álabes orientados hacia atrás
- A partir de 200 m<sup>3</sup>/h hasta más de 1170 m<sup>3</sup>/h
- Caja protectora de plástico
- Velocidad regulable
- Motor suizo con protección térmica

- Prímý potrubní ventilátor se zpětně zahnutými lopatkami
- Od 200 m<sup>3</sup>/h až do 1170 m<sup>3</sup>/h
- Plastové tělo
- Regulovatelné otáčky
- Švýcarský motor s tepelnou ochranou

- Achterwaarts gebogen centrifugaal ventilator
- Verkrijgbaar vanaf 200 m<sup>3</sup>/h tot meer dan 1170 m<sup>3</sup>/h
- Kunststoffen behuizing
- Makkelijk te combineren met een Fan controller
- Zwitserse motor met thermische bescherming

### Can Fan RK plastic inline tub fan

| Name            | [m <sup>3</sup> /h] | [kg] | [A] | [W] |
|-----------------|---------------------|------|-----|-----|
| Can-Fan RK 100  | 240                 | 2,3  | 0,3 | 55  |
| Can-Fan RK 100L | 270                 | 2,3  | 0,3 | 70  |
| Can-Fan RK 125  | 310                 | 2,2  | 0,3 | 60  |
| Can-Fan RK 125L | 350                 | 2,3  | 0,3 | 70  |
| Can-Fan RK 150  | 470                 | 2,9  | 0,3 | 70  |
| Can-Fan RK 150L | 760                 | 3,2  | 0,5 | 105 |
| Can-Fan RK 160  | 460                 | 2,8  | 0,3 | 70  |
| Can-Fan RK 160L | 780                 | 3,2  | 0,5 | 103 |
| Can-Fan RK 200  | 820                 | 3,2  | 0,5 | 100 |
| Can-Fan RK 200L | 1110                | 4,2  | 0,9 | 195 |
| Can-Fan RK 250  | 830                 | 3,1  | 0,5 | 100 |
| Can-Fan RK 250L | 1170                | 4,1  | 0,9 | 195 |

### Possible combination of Can Filters and Can Fan

| Name            | [m <sup>3</sup> /h] | Can Filters               |             |           |          |
|-----------------|---------------------|---------------------------|-------------|-----------|----------|
| Can-Fan RK 100  | 240                 | CAN 9000                  |             |           |          |
| Can-Fan RK 100L | 270                 | CAN 9000                  |             |           |          |
| Can-Fan RK 125  | 310                 | CAN 250 m <sup>3</sup> /h | Lite 300    |           |          |
| Can-Fan RK 125L | 350                 | CAN 250 m <sup>3</sup> /h | Lite 300    |           |          |
| Can-Fan RK 150  | 470                 | Lite 425                  |             |           |          |
| Can-Fan RK 150L | 760                 | CAN bft 350               | CAN bft 366 | W/50      | Lite 800 |
| Can-Fan RK 160  | 460                 | Lite 425                  |             |           |          |
| Can-Fan RK 160L | 780                 | CAN bft 350               | CAN bft 366 | W/50      | Lite 800 |
| Can-Fan RK 200  | 820                 | CAN bft 350               | CAN bft 366 | W/50      | Lite 800 |
| Can-Fan RK 200L | 1110                | CAN bft 375               | W/75        | Lite 1000 |          |
| Can-Fan RK 250  | 830                 | CAN bft 350               | CAN bft 366 | W/50      | Lite 800 |
| Can-Fan RK 250L | 1170                | CAN bft 375               | W/75        | Lite 1000 |          |

[m<sup>3</sup>/h] – Air Flow  
[kg] – Weight  
[db(A)] – Sound pressure

[A] – Current  
[W] – Power

RK(L)S



## CanFan RK(L)S plastic inline 4 speed tube fan

- Backward curved centrifugal fan
- From 200 m<sup>3</sup>/h up to over 1170 m<sup>3</sup>/h
- Plastic housing
- 4 speed switch integrated
- Inexpensive performance control

- Rückwärtsgekrümmter Radialventilator
- Von 200 m<sup>3</sup>/h bis über 1170 m<sup>3</sup>/h
- Kunststoffgehäuse
- Integrierter 4 – Stufen - Schalter
- Preiswerte Leistungskontrolle

- Extracteur centrifuge à aubes inclinées vers l'arrière
- A partir de 200 m<sup>3</sup>/h à plus de 1170 m<sup>3</sup>/h
- Carcasse en plastique
- Commutateur à 4 vitesses intégré
- Réglage pas cher de la capacité de l'extracteur

- Extractor centrifugo de álabes orientados hacia atrás
- A partir de 200 m<sup>3</sup>/h hasta más de 1170 m<sup>3</sup>/h
- Caja protectora de plástico
- Interruptor de 4 velocidades integrado
- Control del rendimiento barato

- Prímý potrubní ventilátor se zpětně zahnutými lopatkami
- Od 200 m<sup>3</sup>/h až do 1170 m<sup>3</sup>/h
- Plastové tělo
- 4 rychlostní přepínač otáček
- Dostupná varianta regulace výkonu

- Achterwaarts gebogen centrifugaal ventilator
- Verkrijgbaar vanaf 200 m<sup>3</sup>/h tot meer dan 1170 m<sup>3</sup>/h
- Kunststoffen behuizing
- 4 speed geïntegreerd
- Geen aparte Fan controller nodig

### Can Fan RK(L)S plastic inline 4 speed tube fan

| Name             | [m <sup>3</sup> /h] | [kg] | [A] | [W] |
|------------------|---------------------|------|-----|-----|
| Can-Fan RK 100LS | 270                 | 2,5  | 0,3 | 56  |
| Can-Fan RK 125LS | 370                 | 2,5  | 0,3 | 60  |
| Can-Fan RK 150S  | 460                 | 3,1  | 0,3 | 60  |
| Can-Fan RK 150LS | 810                 | 3,6  | 0,6 | 130 |
| Can-Fan RK 160S  | 460                 | 3,0  | 0,3 | 60  |
| Can-Fan RK 160LS | 820                 | 3,6  | 0,6 | 129 |
| Can-Fan RK 200S  | 820                 | 3,6  | 0,6 | 130 |
| Can-Fan RK 200LS | 1110                | 4,4  | 0,9 | 190 |
| Can-Fan RK 250S  | 830                 | 3,5  | 0,6 | 127 |
| Can-Fan RK 250LS | 1130                | 4,4  | 0,9 | 185 |

### Possible combination of Can Filters and Can Fan

| Name             | [m <sup>3</sup> /h] | Can Filters               |             |           |          |
|------------------|---------------------|---------------------------|-------------|-----------|----------|
| Can-Fan RK 100LS | 270                 | CAN 250 m <sup>3</sup> /h | CAN 9000    | Lite 300  |          |
| Can-Fan RK 125LS | 370                 | CAN bft 333               | Lite 300    |           |          |
| Can-Fan RK 150S  | 460                 | Lite 425                  |             |           |          |
| Can-Fan RK 150LS | 810                 | CAN bft 350               | CAN bft 366 | W/50      | Lite 800 |
| Can-Fan RK 160S  | 460                 | Lite 425                  |             |           |          |
| Can-Fan RK 160LS | 820                 | CAN bft 350               | CAN bft 366 | W/50      | Lite 800 |
| Can-Fan RK 200S  | 820                 | CAN bft 350               | CAN bft 366 | W/50      | Lite 800 |
| Can-Fan RK 200LS | 1110                | CAN bft 375               | W/75        | Lite 1000 |          |
| Can-Fan RK 250S  | 830                 | CAN bft 350               | CAN bft 366 | W/50      | Lite 800 |
| Can-Fan RK 250LS | 1130                | CAN bft 375               | W/75        | Lite 1000 |          |

All fans come with mounting brackets.

Alle Ventilatoren kommen mit Montagebügel.

Todos los extractores tienen soportes de montaje.

Tous les ventilateurs sont prévues avec des supports de montage.

Všetchny ventilátory jsou dodávány s montážními konzolemi.

Alle producten zijn uitgerust met montage beugels.

RKW



## CanFan RKW plastic inline temperature control tube fan

- Backward curved centrifugal fan
- From 200 m<sup>3</sup>/h up to over 1170 m<sup>3</sup>/h
- Plastic housing
- Automatic temperature control
- Temperature setting switch integrated

- Rückwärtsgekrümmter Radialventilator
- Von 200 m<sup>3</sup>/h bis über 1170 m<sup>3</sup>/h
- Kunststoffgehäuse
- Automatische Temperaturkontrolle
- Integrierter Schalter zur Einstellung der Temperatur

- Extracteur centrifuge à aubes inclinées vers l'arrière
- A partir de 200 m<sup>3</sup>/h à plus de 1170 m<sup>3</sup>/h
- Carcasse en plastique
- Réglage automatique de la température
- Commutateur pour régler la température intégré

- Extractor centrifugo de álabes orientados hacia atrás
- A partir de 200 m<sup>3</sup>/h hasta más de 1170 m<sup>3</sup>/h
- Caja protectora de plástico
- Control automático de temperatura
- Interruptor para fijar la temperatura integrado

- Prímý potrubní ventilátor se zpětně zahnutými lopatkami
- Od 200 m<sup>3</sup>/h až do 1170 m<sup>3</sup>/h
- Plastové tělo
- Automatická regulace teploty
- Integrovaný přepínač pro nastavení teploty

- Achterwaarts gebogen centrifugaal ventilator
- Verkrijgbaar vanaf 200 m<sup>3</sup>/h tot meer dan 1170 m<sup>3</sup>/h
- Kunststoffen behuizing
- Automatische temperatuur controle
- Geïntegreerd met thermostaatknop

### Can Fan RKW plastic inline temperature control tube fan

| Name             | [m <sup>3</sup> /h] | [kg] | [A] | [W] |
|------------------|---------------------|------|-----|-----|
| Can-Fan RKW 100L | 270                 | 2,5  | 0,3 | 56  |
| Can-Fan RKW 125L | 370                 | 2,5  | 0,3 | 60  |
| Can-Fan RKW 150  | 460                 | 3,0  | 0,3 | 60  |
| Can-Fan RKW 150L | 810                 | 3,5  | 0,6 | 130 |
| Can-Fan RKW 160  | 460                 | 3,0  | 0,3 | 60  |
| Can-Fan RKW 160L | 820                 | 3,5  | 0,6 | 129 |
| Can-Fan RKW 200  | 820                 | 3,5  | 0,6 | 130 |
| Can-Fan RKW 200L | 1110                | 4,3  | 0,9 | 190 |
| Can-FanRKW 250   | 830                 | 3,5  | 0,6 | 127 |
| Can-Fan RKW 250L | 1130                | 4,4  | 0,9 | 185 |

### Possible combination of Can Filters and Can Fan

| Name             | [m <sup>3</sup> /h] | Can Filters               |             |           |          |
|------------------|---------------------|---------------------------|-------------|-----------|----------|
| Can-Fan RKW 100L | 270                 | CAN 250 m <sup>3</sup> /h | CAN 9000    | Lite 300  |          |
| Can-Fan RKW 125L | 370                 | CAN bft 333               | Lite 300    |           |          |
| Can-Fan RKW 150  | 460                 | Lite 425                  |             |           |          |
| Can-Fan RKW 150L | 810                 | CAN bft 350               | CAN bft 366 | W/50      | Lite 800 |
| Can-Fan RKW 160  | 460                 | Lite 425                  |             |           |          |
| Can-Fan RKW 160L | 820                 | CAN bft 350               | CAN bft 366 | W/50      | Lite 800 |
| Can-Fan RKW 200  | 820                 | CAN bft 350               | CAN bft 366 | W/50      | Lite 800 |
| Can-Fan RKW 200L | 1110                | CAN bft 375               | W/75        | Lite 1000 |          |
| Can-FanRKW 250   | 830                 | CAN bft 350               | CAN bft 366 | W/50      | Lite 800 |
| Can-Fan RKW 250L | 1130                | CAN bft 375               | W/75        | Lite 1000 |          |

For the best possible results, Can Fan extractors should be combined with Can Filters.

Für bestmögliche Ergebnisse, sollten Can Fan Extraktoren zusammen mit Filter Can Filters kombiniert werden.

Para obtener los mejores resultados, los extractores Can Fan deberían ser combinados con los filtros Can Filters.

Pour obtenir les meilleurs résultats, les extracteurs Can Fan devront être combinés avec les filtres Can Filters.

Pro dosažení nejlepších možných výsledků doporučujeme kombinovat ventilátory Can Fan s Can filtry.

Voor een optimale resultaat adviseren wij Can Filters producten te combineren met Can Fan producten.